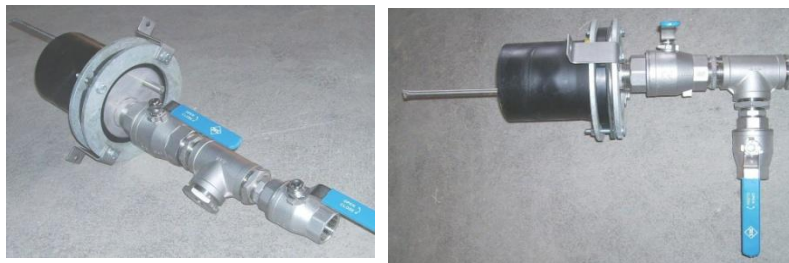


## Unità di misurazione

Unità di misurazione, set completo, costituita da bussola flangiata PE DN 150 con coperchio in acciaio VA incl.

- canalina per sonda termica e raccordo da 2"
- div. raccordi in acciaio VA per campionatura e misurazione della pressione
- valvola a sfera in acciaio VA da 2" e 1 1/2"
- 2 bulloni di fondazione per il fissaggio senza sensore di temperatura e di pressione!!

Cod. art.: 80400002



## **Variante manicotto per pozzetti**

Unità di misurazione costituita da bussola flangiata PE DN 150 con coperchio in acciaio VA incl.

- canalina per sonda termica
- raccordo da 2"
- senza bulloni di fondazione per il fissaggio

Cod. art.: 80400001



Manicotto con rivestimento in poliuretano, DN 150 per tubi conici da 160 mm con anello di tenuta in gomma, lunghezza 240 mm

Cod. art.: 80530160

Cod. art.: 80530161 imbottito (Styrofoam)



## **Variante foro calcestruzzo**

Piastra in acciaio V2A 3mm con foro per tasselli incl.

- canalina per sonda termica
- raccordo da 2"

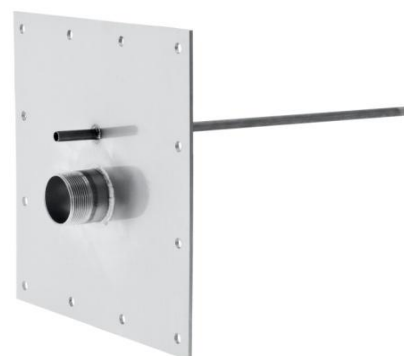
Per l'impiego con

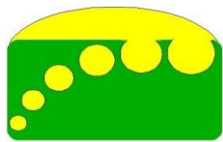
-senza materiale sigillante e di fissaggio-

Cod. art.: 80400010 35 x 35 cm Ø150 mm

Cod. art.: 80400020 43 x 43 cm Ø200 mm

Cod. art.: 80400024 58 x 58 cm Ø250 mm





# Biogaskontor Köberle GmbH

## Accessori misurazione del livello

Sonda di pressione da 1/2" per la misurazione del livello: trasduttore di pressione DMU 03 VM, senza display cella di misura piezoresistiva in acciaio inossidabile, precisione: 0,25 % FSO Componenti a contatto con il fluido: acciaio inossidabile 1.4571/1.4435 Collegamento all'impianto: filettatura esterna da 1/2" Tensione di alimentazione: DC 12-36 V, Uscita 4- 20 mA Sistema: a 2 conduttori Attacco elettrico: connettore DIN 43650-A Campo di misura 0-1 bar  
Cod. art.: 75100201



Sonda del livello di riempimento - doppia sonda ad asta SAT, lunghezza dell'asta: 100 - 160 cm, spessore di 8 mm, lunghezza del cavo: 5 m con cavo a collegamento fisso e testa della sonda colata; corpo di giunzione: plastica POM  
Attacco filettato: G 1" incl.: EX - relè sonda ExSRA-100-U0 per l'analisi delle sonde  
Cod. art.: 75401100 (100 cm)  
Cod. art.: 75401120 (120 cm)



## Accessori per la misurazione della temperatura

Sonda termica PT 100 per GREISINGER GIR 2002 e GIA 2000, GTF200, sonda a 4 conduttori, lunghezza 4 m  
Cod. art.: 75182042



GREISINGER; memoria min/max, alimentazione elettrica 230 V, interfaccia seriale, compatibilità bus, precisione 0,1°C, conduttori allungabile fino a 100 m, (senza sonda a 4 conduttori PT 100)

Cod. art.: 75182008 GIA 2000 Termometro

Cod. art.: 75182052 GIR 2002 Termometro e Termoregolatore, 2 uscite relè,

